

Fournisseur/Supplier:
INTEXProduit/Product:
Blouson cuirModèle/Model:
Indiana 5499Date de création
Creation date 28/09/2007Date de modification
Modification dateDate de validation
Validation date 15/10/2007**Acknowledgement of receipt of technical file.**

Documents	Pages	Pages received
Informations générales/ General informations	1	
Détails de montage/ Assembly details	2	
Tableau de mesures/ Size measurements	3	
Placement fournitures/ Supplies position	4	
Fiche composants/ Fabrics and supplies list	5	
Détails par couleurs/ Details by colours	6	
Position étiquette/ Label position	7	
Exigences techniques/ Performance standards	8	

Please, can you tick pages received and returned us this document by mail or fax.
Please make your mark.

Signature

BRUNO SAINT HILAIRE

Ligne/Theme:
Casual

Saison/Season: E 08

Fournisseur/Supplier:
INTEX

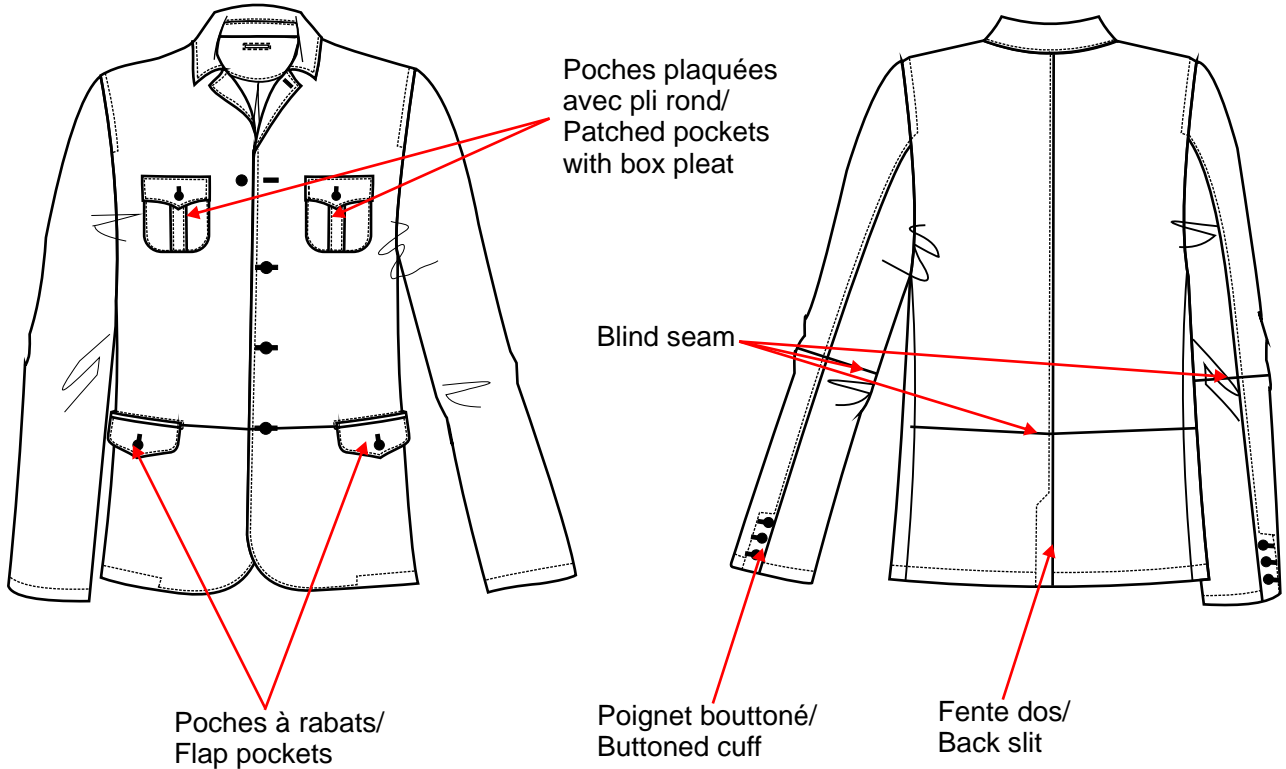
Produit/Product:
Blouson cuir

Modèle/Model:
Indiana 5499

Date de création
Creation date 28/09/2007

Date de modification
Modification date

Date de validation
Validation date 15/10/2007



Tête de série:M-L-XL-XXL
Jumping size sets: M-L-XL-XXL

DESCRIPTION PRODUIT/PRODUCT DESCRIPTION

GRILLE DE TAILLE/SIZE

Veste daim/ Grey suede

M

L

XL

XXL

NOM MATIERE/FABRIC NAME

Composition/Composition: Leather: 100% Chèvre, Goat Lining: 100% Polyester, Polyester

Poids/Weight:

Jauge/Gage:

Traitement/treatment:

Fournisseur/Supplier:

Refs fournisseur/Supplier references:

Fournisseur/Supplier: **INTEX**

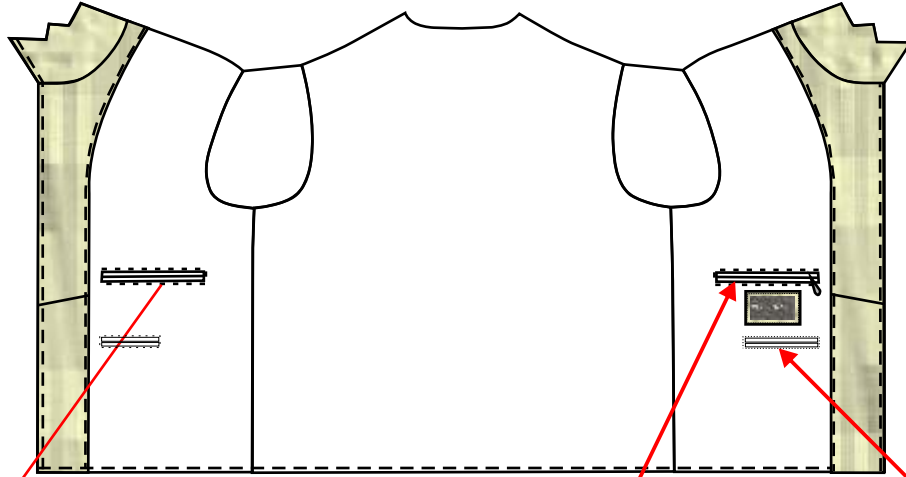
Produit/Product: **Blouson cuir**

Modèle/Model: **Indiana 5499**

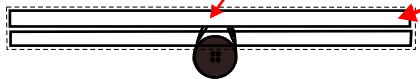
Date de création
Creation date 28/09/2007

Date de modification
Modification date

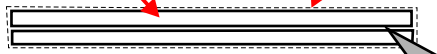
Date de validation
Validation date 15/10/2007



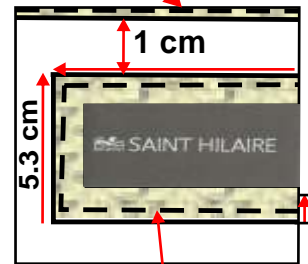
Passepoils en cuir/
Leather piping



Poche à double passepoils bouton/
Button welted side pocket buttonhole
in leather



Poche à double passepoils zip/
Zip jetted side pocket



Cuir/ Leather



Review the bottom front



The back is coming up



TABLEAU DE MESURES / SIZE MEASUREMENTS

SAINT HILAIRE

Ligne/Theme: **Casual**

Saison/Season: **E 08**

Fournisseur/Supplier: **INTEX**

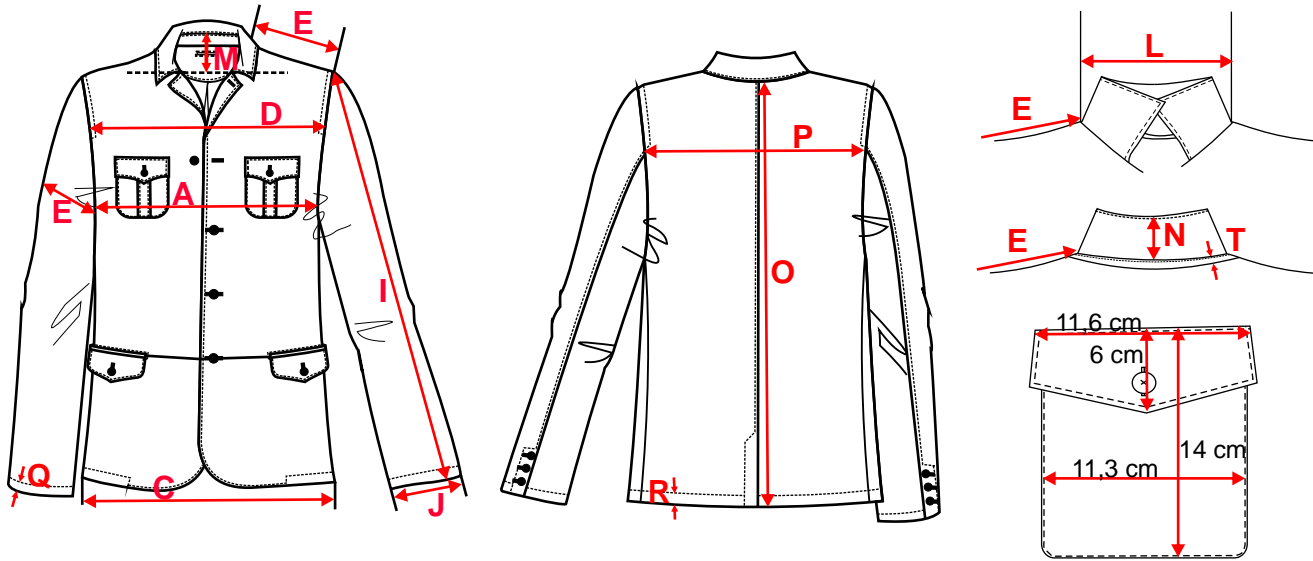
Produit/Product: **Blouson cuir**

Modèle/Model: **Indiana 5499**

Date de création / Creation date: **28/09/2007**

Date de modification / Modification date:

Date de validation / Validation date: **15/10/2007**



Commentaires/observations

In fact we keep the measurement that you suggested on the last prototype as a size M. We have still the same problem of the back which is still coming up (Le dos remonte, il bascule à voir s'il ne faut pas rééquilibrer entre le dos et le devant) Refer to the photos. Furthermore we have the front which make foldings, we don't want this effect (Le devant plisse nous ne voulons pas cet effet). Please refer to the photos. Please respect the size specifications.

Tableau de mesure / Size measurements		Mesures finies en CM / Finished measures in CM							2nd TDS		
		Tolerance + / - CM	48 S	50 M	52 BASE	54 XL	56 XXL	58 XXXL	48		
Corps / Body											
A	1/2 Tour de poitrine / 1/2 Chest	+ / - 1	55	58	61	64	67	70	56		
B	1/2 Tour de taille / 1/2 Waist band (au plus étroit)	+ / - 1									
C	1/2 Tour de bas vêtement / 1/2 Bottom width	+ / - 1	55	58	61	64	67	70	54,5		
C1	1/2 Bas en haut du bord cote / 1/2 Bottom garment over rib	+ / - 1									
D	Carrure devant / Front width	+ / - 1	41	43	45	47	49	51	41,5		
E	Longueur épaules / Shoulder lenght up to collar point	+ / - 0,5	16	16,5	17	17,5	18	18,5	16		
F	Hauteur devant / Front lenght	+ / - 1									
Manches / Sleeves											
G	Hauteur emmanchure / Armhole height	+ / - 0,5									
H	1/2 Largeur bras/ 1/2 Arm width	+ / - 0,5	21,5	22	22,5	23	23,5	24	22		
I	Longueur manches / Sleeves length	+ / - 1	64	65	66	67	68	69	65		
J	1/2 Largeur bas manche / 1/2 Sleeves bottom width	+ / - 0,5	14,5	15	15,5	16	16,5	17	15		
J1	1/2 Bas mche haut bord cote/1/2 Bottom sleeves at top of rib	+ / - 0,5									
K	Hauteur poignets/ Cuff height	+ / - 0									
Encolure / Neck											
L	Largeur encolure extérieur / Neck width flat	+ / - 0,5	21	21,5	22	22,5	23	23,5	20,5		
M	Profondeur encolure / Neck depth	+ / - 0,5	10,5	10,75	11	11,25	11,5	11,75	10		
N	Hauteur col milieu dos / Collar height middle back	+ / - 0,5	6,5	6,5	6,5	6,5	6,5	6,5	6,5		
Corps dos / Body BACK											
O	Hauteur milieu dos / Height middle back	+ / - 1	74	75	76	77	78	79	74,5		
P	Carrure dos / Back width	+ / - 1	45	47	49	51	53	55	46		
Info suppl / More information											
Q	Hauteur ourlet bas manche / bottom sleeve's hem height	+ / - 0,3	2	2	2	2	2	2	2		
R	Hauteur ourlet base / bottom garment's hem height	+ / - 0,3	2,5	2,5	2,5	2,5	2,5	2,5	2,5		
S	Largeur patte devant / Front opening placket width	+ / - 0,3									
T	Hauteur Pied de Col / stand up Collar height	+ / - 0,3	3,5	3,5	3,5	3,5	3,5	3,5	3,5		

PLACEMENT FOURNITURES / SUPPLIES POSITION

SAINT HILAIRE

Ligne/Theme:
Casual

Saison/Season: E 08

Fournisseur/Supplier:
INTEX

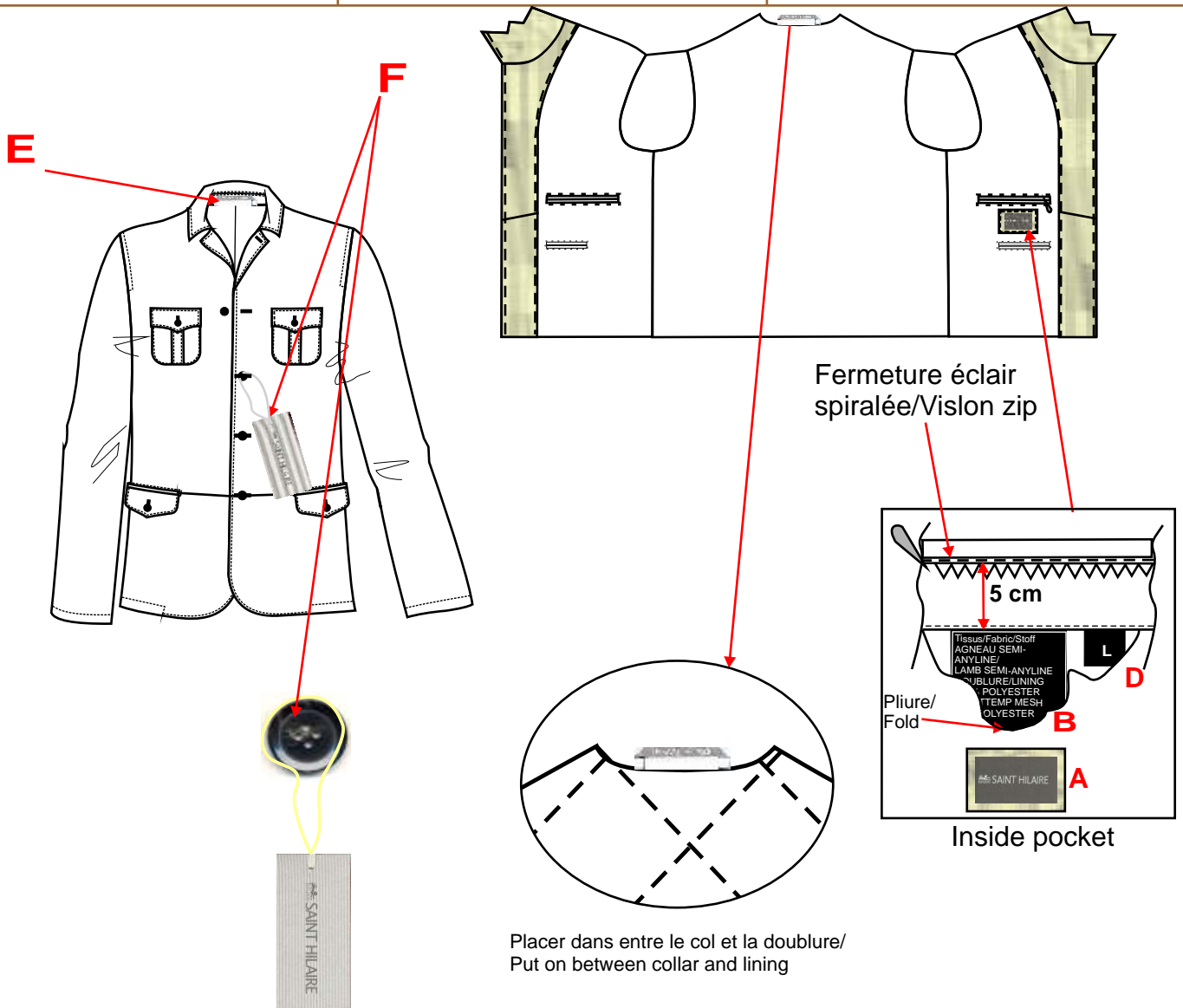
Produit/Product:
Blouson cuir



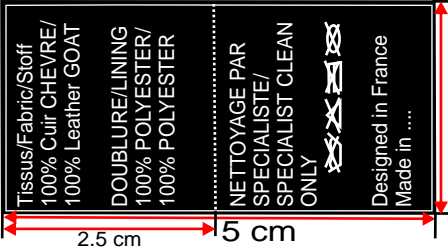



Modèle/Model:
Indiana 5499

Date de création
Creation date 28/09/2007

Date de modification
Modification date

Date de validation
Validation date 15/10/2007



<p>A VIGNETTE DE MARQUE BRANDING LABEL</p>  <p>VIG 217 083 Qty: 1</p>	<p>B Vignette cavalier/ Label</p>  <p>VIG 219 083 Qty: 1</p>	<p>C COMPOSITION ENTRETIEN/CARE LABEL BSH label to be placed in the left inside pocket</p> <p>Etiquette pliée en deux/ Fold piece label</p>  <p>BE CAREFUL MUST APPEAR ON THE LABEL OF COMPOSITION: THE ORIGIN OF MANUFACTURE</p>	<p>D Bouton 20mm casual/ Casual buttons 20mm</p> <p>BOU204 Qty: 10</p>	
<p>E Bouton 15mm casual/ Casual buttons 15mm</p>  <p>BOU204 Qty: 7</p>	<p>F PUCE DE TAILLE SIZE LABEL</p>  <p>Qty: 1</p>	<p>G Etiquette/Label</p>  <p>Etiquette BSH avec pochette bouton/ BHS label with button pocket</p> <p>ETI203P Qty: 1</p>	<p>SACHET TRANSPARENT POLYBAG</p>	<p>Boîte cartonnée</p>

FICHE COMPOSANTS / FABRICS AND SUPPLIES LIST

BRUNO SAINT HILAIRE

Ligne/Theme:
Casual

Saison/Season: E 08

Fournisseur/Supplier:
INTEX

Produit/Product:
Blouson cuir

Modèle/Model:
Indiana 5499

Date de création
Creation date 28/09/2007

Date de modification
Modification date

Date de validation
Validation date 15/10/2007

CODE	MATIERES/FABRIC	COMPOSITIONS	LAIZE	POIDS m²	CONSO	BSH supply
	Tissu extérieur/shell Fabric	100% Cuir Chèvre/ Leather Goat				
	Doublure / Lining	100% Polyester				
CODE	FOURNITURES/SUPPLIES	POSITION		L	CONSO	BSH supply
BOU204	Boutons ligne BSH 20mm/ BHS buttons 20mm	Boutonniers et poches devant/ Buttonhole and front pocket			16	X
BOU204	Boutons BSH de 15mm/ BHS Buttons 15mm	Boutonnière poignet/ Buttonhole cuff			7	X
ZIP Ykk	Fermeture éclair spiralée / Vislon zip same colour as samples collection	Intérieur veste/ Inside jacket			1	X
CODE	VIGNETTES LABEL	POSITION	Pose/ Sewing		CONSO	BSH supply
VG217	Vignette intérieure veste BSH Casual 60*32mm/ BSH Casual inside label jacket	Intérieur gauche veste/ Left inside jacket	On all the label inside jacket		1	X
VG219	Vignette cavalier / Label hiding	Entre le col et la doublure intérieur/ Between collar and inside lining	Coudre aux 2 extrémités/ Each side 2 extremities		1	
	Etiquette composition et entretien/ composition and label care	Poche intérieure a côté de la puce de taille / Inside pocket next to size label	On the top left pocket inside jacket		1	X
	Puce de taille/ Size label	Poche intérieure gauche / Left inside pocket	On the top left pocket inside jacket		1	X
CODE	ETIQUETTES CARTON/HANGTAG	POSITION	Pose/ Sewing		CONSO	BSH supply
ETI203P	Etiquette casual BHS avec pochette bouton/Label casual BHS with button pocket	Bouton devant/ Front button	To hang on the second button		1	
	Code barre/ Bar code	Au dos de l'étiquette carton/ under hang label	stick to back of hang tag		1	

CONSIGNES PARTICULIERES

Ne pas oublier de mettre le bouton de rappel dans la pochette/ Don't forget to put on extra button in his little paper bag



DETAILS PAR COULEURS / DETAILS BY COLOURS

SAINT HILAIRE

Ligne/Theme:
Casual

Saison/Season: E 08

Fournisseur/Supplier:
INTEX

Produit/Product:
Blouson cuir

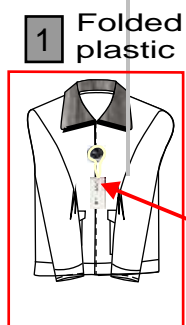
Modèle/Model:
Indiana 5499

Date de création
Creation date 28/09/2007

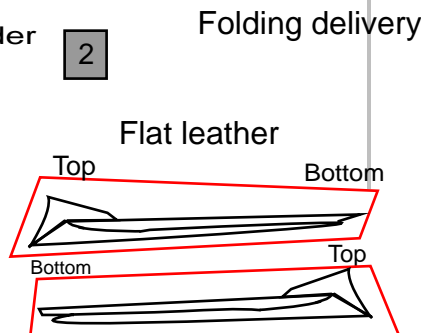
Date de modification
Modification date

Date de validation
Validation date 15/10/2007

GAMME DE COLORIS		Taupe 087
CODE	MATIERE/FABRIC	
	Tissu extérieur/ Shell fabric	087 taupe
	Doublure fillée/ Lining mesh	Same as the collection
Code	COLORIS DE FILS ASSEMBLAGES ET SURPIQURES/ Thread colours and topstitching	
	Topstitching	Tone/tone
	Assembling thread	Tone/tone
CODE	FOURNITURES/SUPPLIES	
BOU204	Boutons BSH 20mm/ BSH buttons 20mm	Same as the collection
Zip	Fermeture éclair 5 mm/ Vislon zip 5 mm	Tone/tone
YKK	same colour as samples collection	
CODE	VIGNETTES/LABEL	
VIG217	Vignette intérieure veste/Inside label jacket	083 Taupe clair
VIG219	Vignette cavalier/ Hidding label	083 Taupe clair
	Etiquette composition et entretien/ composition and label care	019 noir/ Black
	Puce de taille/ Size label	019 noir/ Black
CODE	ETIQUETTES CARTONS/HANG TAG	
ETI 203P	Etiquette carton/hang tag	083 Taupe clair
	Code barre/ Bar code	001 Blanc/ White
PLIAGE/FOLDING		



Bar cod visible



3



Fournisseur/Supplier:
INTEX

Produit/Product:
Blouson cuir

Modèle/Model:
Indiana 5499

Date de création
Creation date 28/09/2007

Date de modification
Modification date

Date de validation
Validation date 15/10/2007

Dept Homme/ Men

ETIQUETTE CASUAL AVEC POCHETTE BOUTON/
Casual hangtag with button pocket



PARTIE DETACHABLE
SUR LAQUELLE ON POSE
L'ETIQUETTE CODE BARRE/
Detachable part where the bar
cod sticker must be stucked



POCHETTE
BOUTONS/
Pocket button

Fournisseur/Supplier:
INTEX

 Produit/Product:
Blouson cuir

 Modèle/Model:
Indiana 5499

 Date de création
 Creation date 28/09/2007

 Date de modification
 Modification date

 Date de validation
 Validation date 15/10/2007

EXIGENCES TECHNIQUES DU VETEMENT
Garment performance Standards

CUIR / LEATHER	EXIGENCES / Specifications	CONDITIONS / Method
	peau identique à l'échantillon sélectionné <i>same leather than selected sample</i>	
DOUBLURE / LINNING	EXIGENCES / Specifications	CONDITIONS / Method
COMPOSITION	Voir composition Doublure dans dossier Technique <i>See lining composition in the technical file</i>	norme / Norm NF G00-004
SOLIDITE TEINTURE / Colour Fastness	idem Tissu / like Fabric	idem Tissu / like Fabric
Stabilité dim. LAVAGE à 30°C* <i>Shrinkage - laundering at 30°C</i>	< 3%	ISO 5077
Stabilité dim. NETTOYAGE à SEC* <i>Shrinkage - Laundering at 30°C</i>	< 2%	ISO 6033 - 2000
RESISTANCE RUPTURE	> 14 daN	ISO 13934-2 - 1999
<i>Tensile Strength</i>		
Résistance COUTURE* <i>Seam Strength & slippage</i>	glissement < 6mm pour 12 daN <i>Slippage < 6mm with 12 daN</i> Résistance / Strength > 12 daN	NF G07-117 couture : 5 points / cm seam: 5 pts / cm
Résistance DECHIREMENT* <i>Tear Strength</i>	> 1,1 daN	NF G07-149/ ISO 13937-1 -2000

 *: sens chaîne et trame / *warp and weft direction*

FOURNITURES/TRIMMINGS	EXIGENCES / Specifications	CONDITIONS / Method
	respect des conditions d'entretien du vêtement spécifiées dans le dossier technique <i>respect garment care instructions specified in the technical file</i>	se reporter aux normes spécifiées pour le Tissu <i>see standard methods applied for the Fabric</i>
Obligations réglementaires	EXIGENCES / Specifications	Directives Européennes / European Directives
	Respect des Directives Européennes <i>respect european directives</i>	N°2002/61/CE - N° 94/27/CE